

МАГНИТОГОРСКОЕ ГОРОДСКОЕ
СОБРАНИЕ ДЕПУТАТОВ
РЕШЕНИЕ

О внесении изменений в Постановление
Магнитогорского городского Собрания депутатов
от 24 мая 2000 года № 428 «Об утверждении
Генерального плана города Магнитогорска»

В соответствии с Градостроительным кодексом Российской Федерации, Земельным кодексом Российской Федерации, Федеральным законом «О переводе земель или земельных участков из одной категории в другую», Федеральным законом «Об общих принципах организации местного самоуправления в Российской Федерации», Уставом города Магнитогорска, учитывая результаты общественных обсуждений по проекту Решения Магнитогорского городского Собрания депутатов о внесении изменений в Генеральный план города Магнитогорска, проведенных в соответствии с постановлением администрации города Магнитогорска от 14.05.2021 года №5056.-П «О проведении общественных обсуждений по проекту Решения Магнитогорского городского Собрания депутатов о внесении изменений в Генеральный план города Магнитогорска», результаты публичных консультаций, проведенных в соответствии с Порядком проведения оценки регулирующего воздействия проектов нормативных правовых актов города Магнитогорска, устанавливающих новые или изменяющих ранее предусмотренные муниципальными нормативными правовыми актами обязанности для субъектов предпринимательской и инвестиционной деятельности, утвержденным Решением Магнитогорского городского Собрания депутатов от 28 июня 2016 года № 89, Магнитогорское городское Собрание депутатов,

РЕШАЕТ:

1. Внести в Постановление Магнитогорского городского Собрания депутатов от 24 мая 2000 года № 428 «Об утверждении Генерального плана города Магнитогорска» следующие изменения: приложения №№ 1, 2 изложить в следующей редакции:

«Приложение №1
к Постановлению Магнитогорского
городского
Собрания депутатов от 24 мая 2000 года №428

Положение о территориальном планировании города Магнитогорска.

1. Сведения о видах, назначении и наименованиях планируемых для размещения объектов местного значения города Магнитогорска, их основные характеристики, их местоположение (для объектов местного значения, не являющихся линейными объектами, указываются функциональные зоны), а также характеристики зон с особыми условиями использования территорий в случае, если установление таких зон требуется в связи с размещением данных объектов.

Сведения о видах, назначении и наименованиях планируемых для размещения объектов местного значения города Магнитогорска, их основные характеристики, их местоположение представлены в Таблице.

Таблица

№ п/п	Планируемый для размещения объект местного значения	Местоположение	Основные характеристики	Функциональная зона
1	2	3	4	5
Объекты социальной инфраструктуры				
1	Детская поликлиника	в районе торгового центра «МЕТРО» по улице Зеленый лог	5900 кв.м/ 300 посещений в смену	общественно-деловая зона
2	Станция скорой медицинской помощи	в районе торгового центра «МЕТРО» по улице Зеленый лог	1200 кв.м/75 тысяч выездов в год	общественно-деловая зона
3	Инфекционный корпус МУЗ «Городская больница №1 им. Г.И. Дробышева»	улица Чкалова, 44	4241 кв.м	общественно-деловая зона
4	Школа с теплым переходом, бассейном и гаражом на 2 автомобиля	144 микрорайон	825 учащихся	жилая зона
5	Школа	147 микрорайон	1000-1500 учащихся	жилая зона
6	Школа	148 микрорайон	1000-1500 учащихся	жилая зона
7	Школа	149 микрорайон	1000-1500 учащихся	жилая зона
8	Школа	жилой район Магнитный	550 учащихся	жилая зона
9	Основная школа - детский сад	жилой район Западный-1	550 учащихся и 80 воспитанников	жилая зона
10	Школа	жилой район Западный-3	500 учащихся	жилая зона

11	Школа	жилой район Грин-парк	1000 учащихся	жилая зона
12	Детский сад	143 микрорайон	220-230 мест	жилая зона
13	Детский сад	144 микрорайон	220-230 мест	жилая зона
14	Детский сад	147 микрорайон	290 мест 290 мест	жилая зона
15	Два детских сада	149 микрорайон	220-230 мест 220-230 мест	жилая зона
16	Детский сад	150 микрорайон	220-230 мест	жилая зона
17	Детский сад	137а микрорайон	230 мест	жилая зона
18	Детский сад	жилой район Западный- 2	110 мест	жилая зона
19	Детский сад	жилой район Звездный	230-390 мест	жилая зона
20	Детский сад	жилой район Соты	220-230 мест	жилая зона
21	Детский сад	жилой район Грин-парк	190 мест	жилая зона
22	Детский сад	жилой район Хуторки-2	220-230 мест	жилая зона
23	Тренировочный каток «Металлург»	с северо- восточной стороны Универсального культурно- развлекательного центра «Арена Металлург»	единовременная пропускная способность (далее - ЕПС) - 25 человек	общественно- деловая зона
24	Тренировочный каток	138 микрорайон	ЕПС - 25 человек	жилая зона
25	Физкультурно- оздоровительный комплекс	147 микрорайон	ЕПС - 130 человек	жилая зона
26	Физкультурно- оздоровительный комплекс	137 микрорайон	ЕПС - 81 человек	жилая зона
27	Физкультурно- оздоровительный комплекс	139 микрорайон	ЕПС - 65 человек	жилая зона
29	Физкультурно- оздоровительный комплекс	12-й участок	ЕПС - 65 человек	жилая зона
30	Физкультурно- оздоровительный комплекс с бассейном	142 микрорайон	ЕПС - 65 человек + бассейн	жилая зона

31	Плавательный бассейн с двумя ваннами размером 25x11 м и 6x10 м	проспект Пушкина, 17/1	ЕПС - 7 человек на 1 дорожку + 16 чел.	общественно-деловая зона
33	Детская школа искусств	144 микрорайон	1000 учащихся	жилая зона
34	Детская библиотека	149 микрорайон	4000 читателей	жилая зона
35	Дом культуры	148 микрорайон	300 мест	жилая зона
36	Городская библиотека	148 микрорайон, в здании дома культуры, см п.35	6000 читателей	жилая зона
Объекты инженерной инфраструктуры				
№ п/п	Планируемый для размещения объект местного значения	Местоположение	Основные характеристики	Срок реализации, годы
37	Водопроводная сеть	правобережная часть города, левобережная часть города	Протяженность 6,337 км диаметром до 100мм	2019-2025
38	Водопроводная сеть	правобережная часть города, левобережная часть города	протяженность 1,881 км диаметр от 100 до 125мм	2019-2025
39	Водопроводная сеть	правобережная часть города, левобережная часть города	протяженность 2,570 км диаметр от 150 до 200 мм	2019-2025
40	Водопроводная сеть	147 микрорайон	диаметр 100-200 мм	2019- 2025
41	Водопроводная сеть	148 микрорайон	диаметр 100-200 мм	2019-2025
42	Водопроводная сеть	149 микрорайон	диаметр 100-200 мм	2019-2025
43	Водопроводная сеть	150 микрорайон	диаметр 100-200 мм	2019-2025
44	Водопроводная сеть	южная часть города	диаметр 100-200 мм	2019-2025
45	Водопроводная сеть	западная и юго-западная часть города	диаметр 100-200 мм	2019-2025
46	Водопроводная сеть	левобережная часть города	диаметр 100-150 мм	2019-2025
47	Водопроводная сеть	жилой район Станица Магнитная.	диаметр 100-150 мм	2019-2025

48	Водопроводная сеть	жилой район Старая Магнитка	диаметр 100-150 мм	2019-2025
49	Водопроводная сеть	жилой район «Западный-2» от улицы Юбилейной, 39 до улицы Наумкина, 162	диаметр 100-150 мм	2019-2025
50	Канализационная сеть	малоэтажная застройка города	протяженность 3,503 км диаметр до 160 мм (включительно)	2019-2025
51	Канализационная сеть	малоэтажная застройка города	протяженность 2,027 км, диаметр от 160 до 200 мм (включительно)	2019-2025
52	Канализационная сеть	жилые районы левобережной части города	диаметр 150-200 мм	2019-2025
53	Канализационная сеть	жилой район Старая Магнитка	диаметр 150-200 мм	2019-2025
54	Канализационная сеть	147 микрорайон	диаметр 150-200 мм	2019- 2025
55	Канализационная сеть	148 микрорайон	диаметр 150-200 мм	2019-2025
56	Канализационная сеть	149 микрорайон	диаметр 150-200 мм	2019-2025
57	Канализационная сеть	южная часть города	диаметр 150-200 мм	2019-2025
58	Канализационная сеть	северная часть города	диаметр 150-200 мм	2019-2025
59	Канализационная сеть	левобережная часть города	диаметр 150-200 мм	2019-2025
60	Канализационная сеть	северо-западная часть города	диаметр 150-200 мм	2019-2025
61	Канализационная сеть	от поселков Бардина и Цементников до КНС N 5	протяжённость -4 км	2019-2025
62	Напорный коллектор	левобережная часть города, правобережная часть города	диаметром Ду700 мм	2019-2025
63	Хозяйственно- фекальный коллектор	144 микрорайон	диаметр 1000- 1600 мм,	2019-2025

	с насосной станцией		протяженность 3 км	
64	Ограждение санитарной зоны охраны первого пояса	Территория Мало-Кизильского водозабора	протяженность 2,0 км	2024-2025
65	Ограждение санитарной зоны охраны первого пояса	Территория Верхне-Кизильского водозабора	протяженность 2,2 км	2023-2024
66	Ограждение санитарной зоны охраны первого пояса	Территория Янгельского водозабора	протяженность 2,2 км	2021-2024
67	Тепловая магистраль	по улице Советской (от улицы Грязнова до улицы Сталеваров)	протяженность 2 км, диаметр 700 мм	2023-2027
68	Тепловая магистраль	пр. К. Маркса от УТ-215 до УТ-216 с организацией II группового ввода на 147 мкр. от УТ-216	диаметр 700 мм	2019-2025
69	Тепловые сети	ул. Гагарина (от ГТ ТЭЦ) до ЦТП №1, №2, №3	диаметр 500 мм	2019-2025
70	Трансформаторные подстанции	левобережная часть города	мощность 0,25 МВА	2019-2025
71	Подстанция «Южная»	в районе улицы Радужной	мощность 2х63 МВА	2021-2025
72	Межквартальная подводящая сеть электроснабжения	от центрально-распределительно го пункта 148 микрорайона до 147 микрорайона	напряжение 10кВ, протяженность 8 км, мощность 8,5 МВт	2017-2025
73	Наружные сети электроснабжения	жилой район Станица Магнитная	напряжение 0,4 кВ, ЮкВ	2017-2025
74	Межквартальная подводящая сеть электроснабжения	от подстанции № 99 до центрально-распределительно го пункта 149 микрорайона	напряжение 10кВ, протяженность 24 км, мощность 8,5 МВт	2017-2025

75	Воздушная линия с защищёнными проводами	Жилой район Западный -1, 2 Ул.Гагарина	напряжение 10кВ	2018-2019
76	Комплектная трансформаторная подстанция	Жилой район Западный -1, 2 Ул.Гагарина	напряжение 10кВ	2018-2019
77	Комплектная трансформаторная подстанция	Ул.Шоссейная, 4	напряжение 100кВА 10/0,4кВ	2019-2020
78	Кабельная линия	Ул.Ломоносова, 11/1	напряжение 0,4 кВ	2018-2019
79	Кабельная линия	Парк Победы	напряжение 10кВ	2018-2019
80	Центральный распределительный пункт	149 микрорайон	мощность 12МВт	2017-2025
81	Трансформаторный пункт	Мкр.Надежда, ул.Лунная	мощность 400кВА с кВЛ-10кВ	2018-2019
82	Подстанция «Захаровская», кабельная линия	от подстанции 110/10 кВ «Захаровская» до центрально-распределительного пункта 5	напряжение 110/10кВ, мощность 2х32МВА	2016-2018
83	Кабельная линия	проспект Ленина – улица Труда, от подстанции № 58 до центрально-распределительного пункта 4	напряжение 10 кВ	2016-2018
84	Газопровод	жилой район Западный-1 (XII квартал)	низкое давление - протяженность 1,7 км	2016-2025
85	Газопровод	жилой район Западный-1 (XIII квартал)	низкое давление - протяженность 1,8 км	2016-2025
86	Газопровод	жилой район Западный-1 по шоссе Западное от бульвара Юности до улицы Гагарина	низкое давление - протяженность 0,5 км	2016-2025
87	Газопровод	жилой район Западный-1 (VIII квартал)	низкое давление - протяженность 1,7 км	2016-2025

88	Газопровод	жилой район Западный-2	высокое давление - протяженность 7,2 км	2016-2025
89	Газопровод, газораспределительны й пункт	жилой район Западный-3	высокое давление - протяженность 1,0 км, среднее давление - протяженность 7,0 км	2016-2025
90	Распределительные газопроводы, газораспределительны й пункт	жилой район Светлый	высокое давление - протяженность 1,0 км, среднее давление - протяженность 4,0 км	2016-2025
91	Газопровод, газораспределительны й пункт	жилой район Малиновый	высокое давление - протяженность 0,15 км, низкое давление - протяженность 1,5 км	2016-2025
92	Газопровод	от ГРС-2 до ГРС "Молжив"	высокое давление протяженность 7,7 км	2016-2025
93	Распределительный газопровод, котельная	по улице Радужной 148 микрорайон	высокое давление протяженность 2,7 км низкое давление - протяженность 3,5 км	2016-2025
94	Газопровод	147 микрорайон	высокое давление	2016-2025
94	Газопровод	149 микрорайон	высокое давление - протяженность 2,0 км, низкое давление - протяженность 3,5 км	2016-2025
96	Газопровод	150 микрорайон	высокое давление - протяженность 2,0 км, низкое давление - протяженность 3,8 км	2016-2025
97	Газопровод	от улицы Советская, улицы Кизильская, улицы	среднее давление - протяженность 4,0 км	2016-2025

		Белинского до газораспределительной станции 8		
98	Газопровод	жилой район Новосавинский	высокое давление - протяженность 1,5 км, среднее давление - протяженность 6,0 км	2016-2025
99	Газопровод	жилой район Супряк	высокое давление - протяженность 2,2 км, среднее давление - протяженность 1,2 км	2016-2025
100	Газопровод	жилой район Приуральский, улица Воронежская, улица Лучистая южная часть жилого района Приуральский, улица Богатырская, улица Копейская, улица Красносельская	низкое давление - протяженность 1,2 км	2016-2025
101	Газопровод	жилой район Дзержинского	высокое давление - протяженность 0,9 км, низкое давление - протяженность 3,0 км	2016-2025
102	Газопровод	жилой район Горького	высокое давление - протяженность 10,6 км, низкое давление - протяженность 0,36 км	2016-2025
103	Газопровод	Первооктябрьский	низкое давление - протяженность 1,175 км	2016-2025
104	Газопровод Газораспределительный пункт,	1.Орджоникидзевский район, левобережная часть города в районе поселка	высокое давление низкое давление	2016-2025

		Первооктябрьский 2.Орджоникидзевский район, левобережная часть города в районе СНТ "Зеленая долина 3.Орджоникидзевский район, левобережная часть города, в районе СНТ "Богатый остров", СНТ "Горняк", СНТ "Машиностроитель		
105	Распределительный газопровод	между выходом N 1 ГРС-2 (ММК) и выходом N 2 ГРС-2 (быт) с ГРПБ	высокое давление	
106	Газопровод	жилой район Ново-Коммунальный	высокое давление - протяженность 0,3 км, низкое давление - протяженность 1,8 км	2016-2025
107	Газопровод	Новая Стройка	протяженность 0,9 км	2016-2025
108	Газораспределительный пункт, распределительный газопровод с закольцовкой с газопроводом высокого давления, газораспределительная станция «Агапово» - газораспределительная станция 3	жилой район Поля Орошения	высокое давление - протяженность 2,0 км, низкое давление - протяженность 1,5 км	2016-2025
109	Распределительный газопровод	садовое некоммерческое товарищество «Богатый остров»	высокое давление - протяженность 4,0 км, среднее давление - протяженность 8,0 км	2016-2025

110	Газораспределительный пункт, распределительный газопровод	улица Береговая, улица Кольцова, улица Каховского	высокое давление - протяженность 0,8 км, низкое давление - протяженность 2,0 км	2016-2025
111	Газораспределительный пункт, распределительный газопровод	жилой район Новогорняцкий, улица Лизы Чайкиной	высокое давление - протяженность 0,2 км, среднее давление - протяженность 0,8 км	2016-2025
112	Распределительный газопровод	жилой район Новотуково, улица 2-я Кемеровская	низкое давление - протяженность 0,7 км	2016-2025
113	Газопровод (закольцовка)	от газораспределительной станции 3 до газопровода высокого давления по улице Радужной	высокое давление - протяженность 11,0 км	2016-2025
114	Распределительный газопровод (1 очередь)	жилой район Ново-Магнитный	низкое давление - протяженность 0,7 км	2016-2025
115	Газопровод	жилой район Карадырский	высокое давление низкое давление	2016-2025
Объекты транспортной инфраструктуры				
116	Развязка	проспект Ленина, улица Завенягина, улица Вознесенская	многоуровневая, с разделением транспортных потоков	2025
117	Трамвайные пути	улица Зеленый лог - проспект Карла Маркса	протяженность 2,2 км	2025
118	Улично-дорожная сеть	улица Притяжение	протяженность 2,8 км	2025
119	Улично-дорожная сеть	улица Татьянической	протяженность 5,6 км	2025

Зоны с особыми условиями использования территорий устанавливаются в соответствии с законодательством Российской Федерации.

2. Параметры функциональных зон, а также сведения о планируемых для размещения в них объектах федерального значения, объектах регионального значения, объектах местного значения, за исключением линейных объектов.

Генеральным планом города Магнитогорска устанавливается следующий перечень функциональных зон:

- 1) жилая зона;
- 2) общественно-деловая зона;
- 3) зона производственного использования;
- 4) зона инженерной и транспортной инфраструктуры;
- 5) зона рекреационного назначения;
- 6) зона сельскохозяйственного использования;
- 7) зона специального назначения.

Характеристика функциональных зон:

Жилая зона

Жилая зона выделена для формирования жилых районов с размещением многоквартирных домов от 5 этажей и выше, многоквартирных домов этажностью не выше 4 этажей (включая мансардный), жилых районов из отдельно стоящих жилых домов усадебного типа.

Параметры функциональных зон:

Параметр	Значение
Максимально допустимый коэффициент застройки зоны	0,4 (реконструируемая застройка - 0,6)
Этажность застройки зоны	
– максимальная	не устанавливается
– минимальная	1
– средняя	5
Площадь зоны	11538,24 га
Максимальное количество автомобильного транспорта в границах функциональной зоны	не подлежит установлению

Общественно-деловая зона

Общественно-деловая зона предназначена для размещения объектов здравоохранения, культуры, торговли, общественного питания, социального и коммунально-бытового назначения, предпринимательской деятельности, объектов среднего профессионального и высшего образования, административных, научно-исследовательских учреждений, культовых зданий, стоянок автомобильного транспорта, объектов делового, финансового назначения, иных объектов, связанных с обеспечением жизнедеятельности граждан.

Параметры функциональных зон:

Параметр	Значение
Максимально допустимый коэффициент застройки зоны	1,0
Максимальная этажность застройки зоны	не подлежит установлению
Средняя этажность застройки зоны	2
Площадь зоны	1466,05 га
Максимальное количество автомобильного транспорта в границах функциональной зоны	не подлежит установлению

Производственная зона

Зона производственного использования предназначена для размещения производственных объектов с различными нормативами воздействия на окружающую среду.

Параметры функциональных зон:

Параметр	Значение
----------	----------

Максимально допустимый коэффициент застройки зоны	0,8
Максимальная этажность застройки зоны	не подлежит установлению
Минимальная этажность застройки зоны	1
Площадь зоны	5965,04 га
Максимальное количество автомобильного транспорта в границах функциональной зоны	не подлежит установлению

Зона инженерной и транспортной инфраструктуры

Зона инженерной и транспортной инфраструктуры выделена для размещения объектов инженерной и транспортной инфраструктур, в том числе сооружений и коммуникаций железнодорожного, автомобильного, воздушного транспорта.

Параметры функциональных зон:

Параметр	Значение
Площадь зоны	3048,22 га

Зона рекреационного назначения

В состав зоны рекреационного назначения включены территории, занятые городскими лесами, скверами, парками, городскими садами, прудами, озерами, водохранилищами, пляжами, береговыми полосами водных объектов общего пользования, а также иные территории, используемые и предназначенные для отдыха, туризма, занятий физической культурой и спортом.

Параметры функциональных зон:

Параметр	Значение
Максимально допустимый коэффициент застройки зоны	0,1
Максимальная этажность застройки зоны	3
Средняя этажность застройки зоны	1
Площадь зоны	9160,70 га

Зона сельскохозяйственного использования

Зона сельскохозяйственного использования предназначена для размещения и развития объектов сельскохозяйственного назначения и личного подсобного хозяйства.

Параметры функциональных зон:

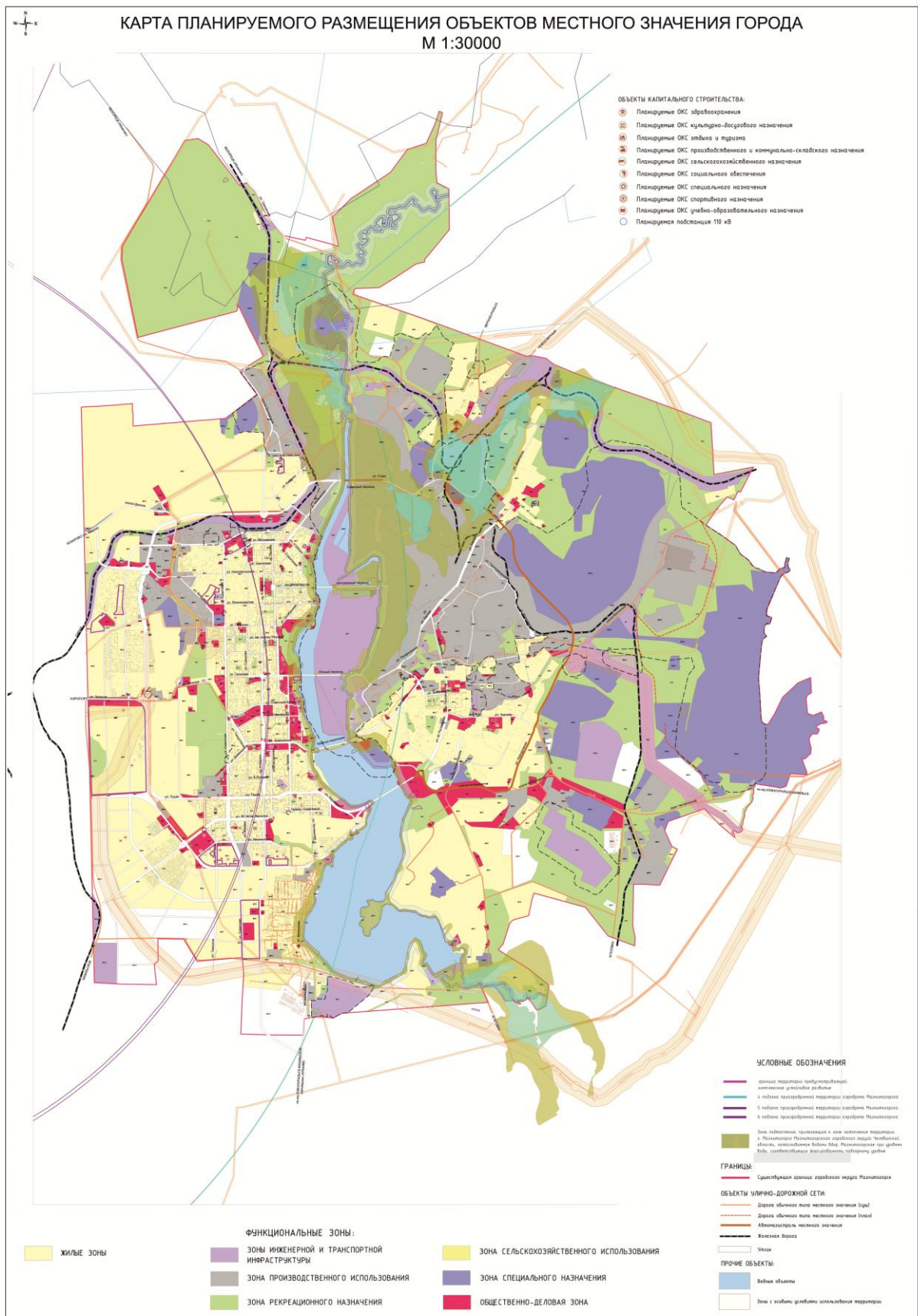
Параметр	Значение
Площадь зоны	1700,79 га

Зона специального назначения

Зона специального назначения выделена в целях размещения зон, занятых кладбищами, крематориями, скотомогильниками, объектами, используемыми для захоронения твердых коммунальных отходов, и иными объектами, размещение которых может быть обеспечено только путем выделения указанной зоны и недопустимо в других функциональных зонах.

Параметры функциональных зон:

Параметр	Значение
Максимально допустимый коэффициент застройки зоны	1,0
Максимальная этажность застройки зоны	не подлежит установлению
Площадь зоны	4665,65 га



2. Администрации города Магнитогорска направить в орган, осуществляющий контроль за соблюдением законодательства о градостроительной деятельности, и в орган кадастрового учета копии настоящего Решения в соответствии с требованиями законодательства.

3. Настоящее Решение вступает в силу со дня его официального опубликования.

4. Контроль исполнения настоящего Решения возложить на председателя Магнитогорского городского Собрания депутатов А.О. Морозова, главу города Магнитогорска С.Н. Бердникова, председателя Контрольно-счетной палаты города Магнитогорска В.А. Корсакова.

Глава города Магнитогорска

Председатель Магнитогорского
городского Собрания депутатов

С.Н. Бердников

А.О. Морозов